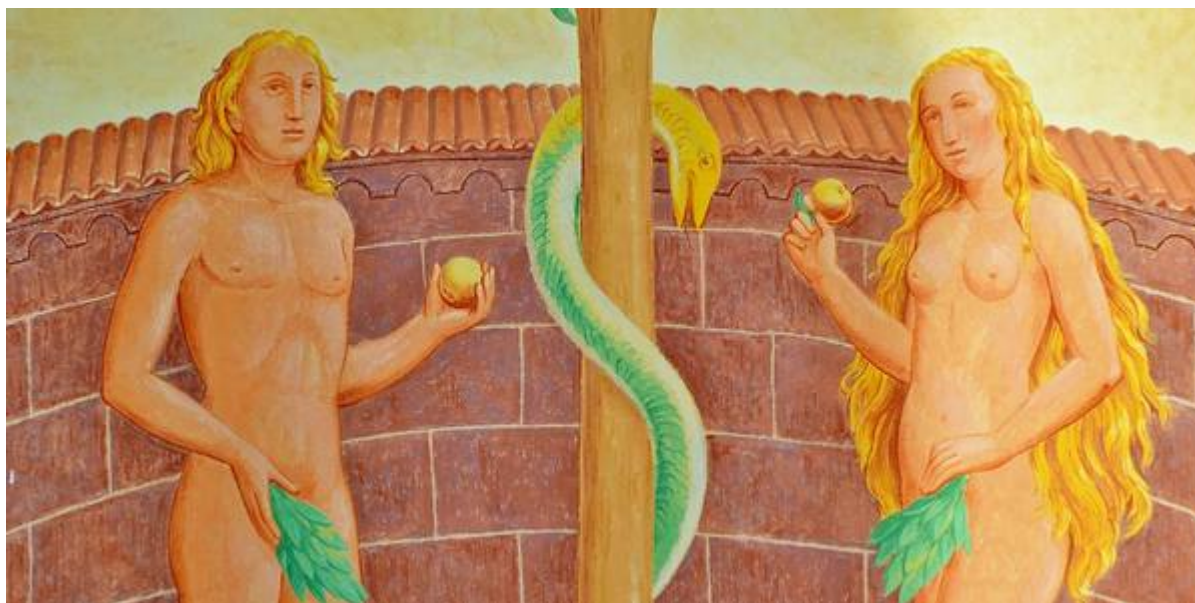


Naukowcy udowodnili istnienie Adama i Ewy?

27 listopada 2018

Naukowcy ustalili, że wszyscy współcześni ludzie oraz 90% gatunków zwierząt pochodzi od tej samej pary, żyjącej na Ziemi około 100-200 tysięcy lat temu.



Naukowcy przebadali kody genetyczne pięciu milionów stworzeń (zarówno zwierząt, jak i ludzi), należących do 100 tysięcy różnych gatunków i wywnioskowali, że wszyscy pochodzą od pojedynczej pary, a do rozdzielenia doszło w wyniku katastrofalnego wydarzenia, które niemal całkowicie zmiotło ludzką rasę.

Fragmenty DNA, które znajdują się poza jądrem żywych komórek, sugerują, że nie tylko ludzie pochodzą od tej pary, ale także 9 z każdych 10 gatunków zwierząt.

Mark Stoeckle i David Thaler z Uniwersytetu w Bazylei ostatecznie doszli do wniosku, że 90% wszystkich żyjących obecnie gatunków zwierząt pochodzi od wspólnych rodziców. Wyniki badań poddają w wątpliwość dotychczasowe teorie ewolucjonizmu człowieka.

Okazuje się, że jesteśmy zaskakująco podobni, nie tylko do każdego innego człowieka, ale również do każdego innego gatunku. Jesse Ausubel z Uniwersytetu Rockefellera w Nowym Jorku przyznał, że jeśli Marsjanin wylądowałby na Ziemi i dokonał analizy stada gołębi oraz tłumu ludzi pod kątem DNA, to nie odnotowałby większych różnic gatunkowych. Stoeckle dodał, że kultura i doświadczenie życiowe oczywiście zdecydowanie odróżniają ludzi, lecz pod względem podstawowej biologii nie różnimy się niczym od ptaków.

Teoretycznie można by sądzić, że ze względu na dużą liczbę ludności i szeroki zasięg geograficzny, ludzie mogliby doprowadzić do większej różnorodności genetycznej niż w przypadku zwierząt. Analiza mitochondrialnego DNA wykazuje jednak, że różnorodność gatunkowa jest niska bądź w najlepszym razie przeciętna.

Wyniki badań zostały źle zinterpretowane przez niektóre ugrupowania religijne, które uznały, że według naukowców wszyscy pojawili się w tym samym momencie 100 tysięcy lat temu, w wyniku jakiegoś wielkiego wybuchu. Przekaz Stoeckle'a i Thalera jest jednak inny. Ich badania sugerują, że nasz gatunek odnawia się znacznie częściej, niż mogło się wydawać, a nasz związek genetyczny ze zwierzętami jest niezwykle mocny.

Autorstwo: ZychMan

Zdjęcie: [Capri23auto](#) (CC0)

Na podstawie: [DailyMail.co.uk](#)

Źródło: [ZmianyNaZiemi.pl](#)